

## **10 meilleurs conseils de dépannage du réfrigérateur Consul/Unique**

**(utilisez ces conseils à titre de guide général pour tous les appareils à absorption)**

Voici quelques règles à suivre pour le dépannage du réfrigérateur Consul. Vous pourrez régler la majorité des problèmes en suivant ces règles.

Vous trouverez ci-dessous les étapes à suivre avant d'effectuer le dépannage d'un réfrigérateur à absorption. Dans les pages suivantes, nous vous fournissons les 10 meilleurs conseils et nous vous expliquons quand et comment il faut effectuer le dépannage.

## **RENSEIGNEMENTS IMPORTANTS**

Il est essentiel d'effectuer un entretien régulier (au moins une fois l'an) pour assurer le fonctionnement adéquat et sécuritaire de l'appareil.

L'étiquette d'avertissement placée à l'intérieur du réfrigérateur

Consul/Unique porte cette mention :

**Ce produit peut produire de l'oxyde de carbone. L'oxyde de carbone est incolore et peut être mortel. Le brûleur et les canalisations d'évacuation doivent être propres.**

- 1. Assurez-vous que le réfrigérateur est placé sur une surface horizontale**
- 2. Assurez-vous que la pression est d'une colonne d'eau de 11 po**
- 3. Nettoyez le brûleur**
- 4. Nettoyez l'orifice**
- 5. Nettoyez le tuyau d'arrivée de gaz entre le thermostat et le brûleur**
- 6. Nettoyez la cheminée et le tube de bouilleur**
- 7. Nettoyez le déflecteur/étrangleur**
- 8. Nettoyez ou remplacez le filtre de la commande de gaz du thermostat**
- 9. Assurez-vous qu'il y a une ventilation adéquate autour du réfrigérateur**
- 10. Assurez-vous que les raccords du thermocouple sont serrés, mais pas trop**

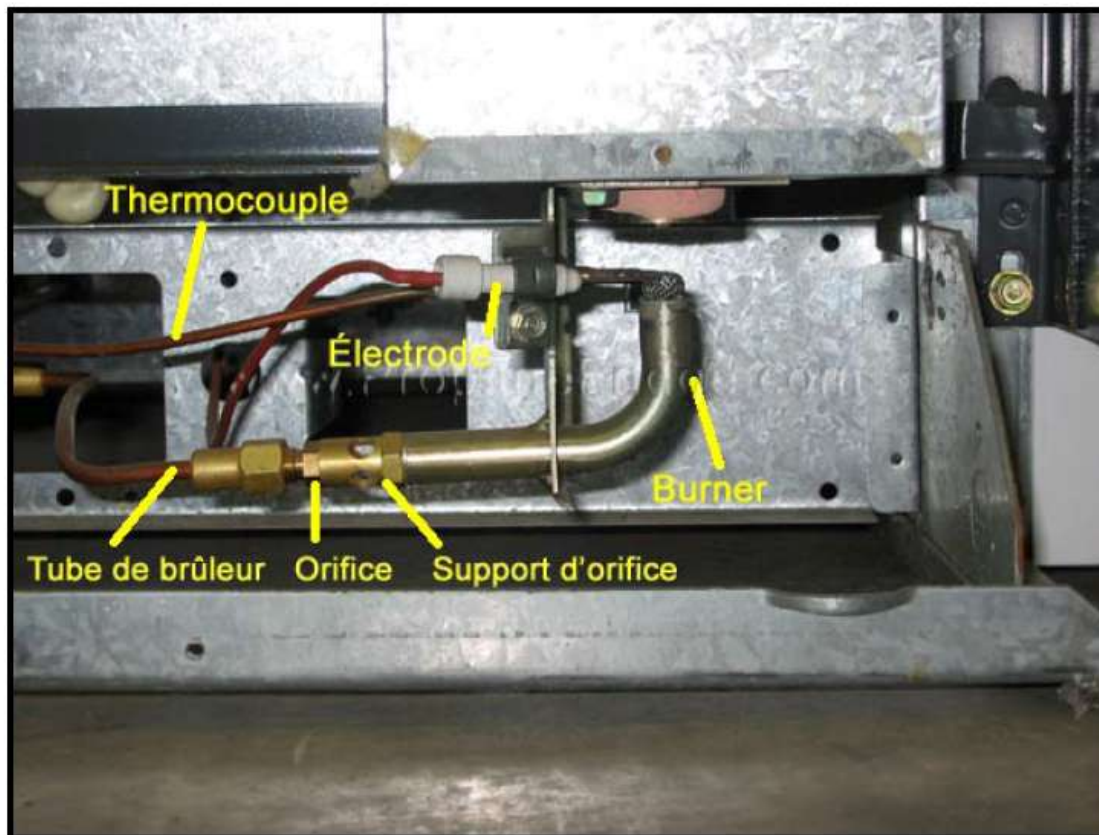
Pour minimiser les problèmes pendant l'été (c'est-à-dire lors de l'utilisation de fin de semaine), nous vous conseillons de garder le réfrigérateur en marche au réglage bas pendant la semaine. Si vous arrêtez le réfrigérateur le dimanche, il se peut que l'odeur de propane (thiol) attire les araignées, qui risquent de nuire à la circulation de gaz. Ceci pourrait réduire l'efficacité du fonctionnement de votre réfrigérateur ou congélateur à absorption ou en causer la panne.

**Remarque : L'installation et l'entretien doivent être effectués par un monteur d'installations au gaz agréé conformément aux codes locaux ou au Code d'installation du propane.**

## **Solution**

**À chaque entretien du réfrigérateur, nettoyez le brûleur. Nettoyez le tube de brûleur en délogant les toiles d'araignée à l'aide d'une petite brosse, nettoyez le tamis en délogant les saletés qui l'obstruent à l'aide d'une brosse métallique puis terminez en injectant de l'air comprimé dans le tube.**

## Solution – Démontage du brûleur (suite)



**Voici une photo des pièces et de leur emplacement. Vous devez enlever toutes ces pièces pour les nettoyer.**

## Solution – Nettoyage du brûleur

### Outils de nettoyage du brûleur

Air comprimé à injecter dans le brûleur après le nettoyage

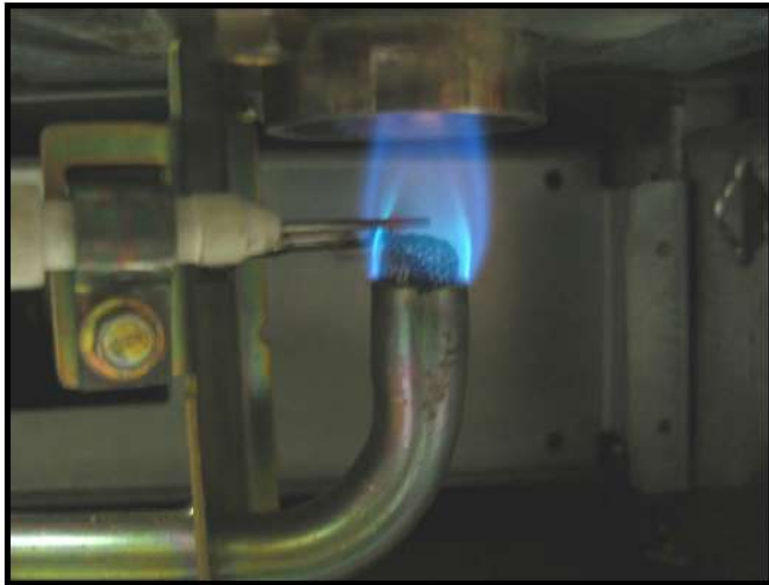


Furet et brosse métallique pour déloger la saleté et le tartre

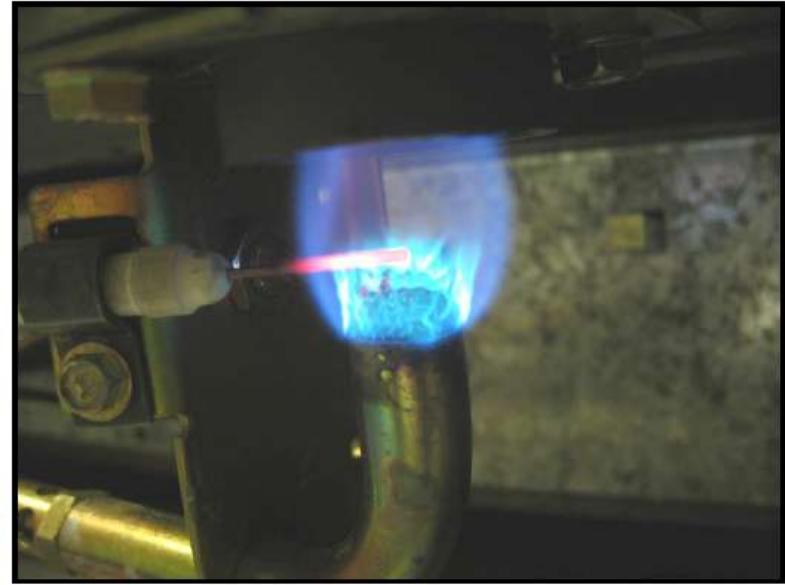




## Images de mauvaises flammes



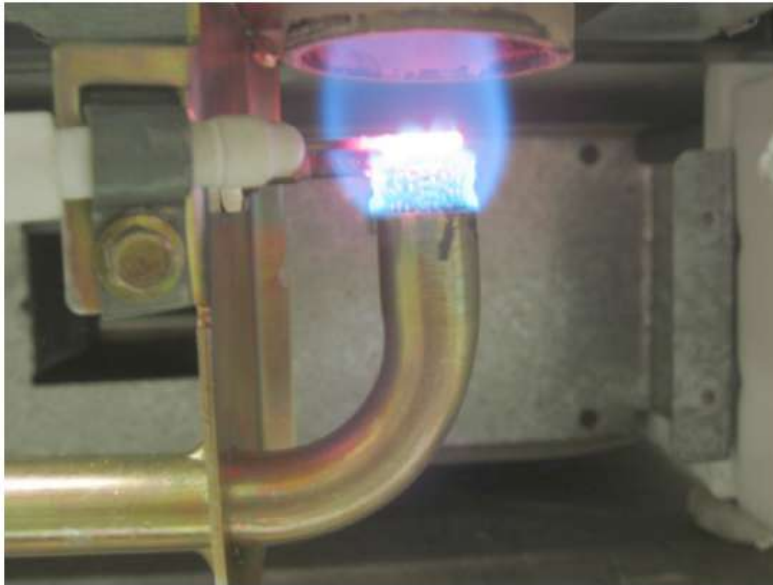
**Flamme faible**



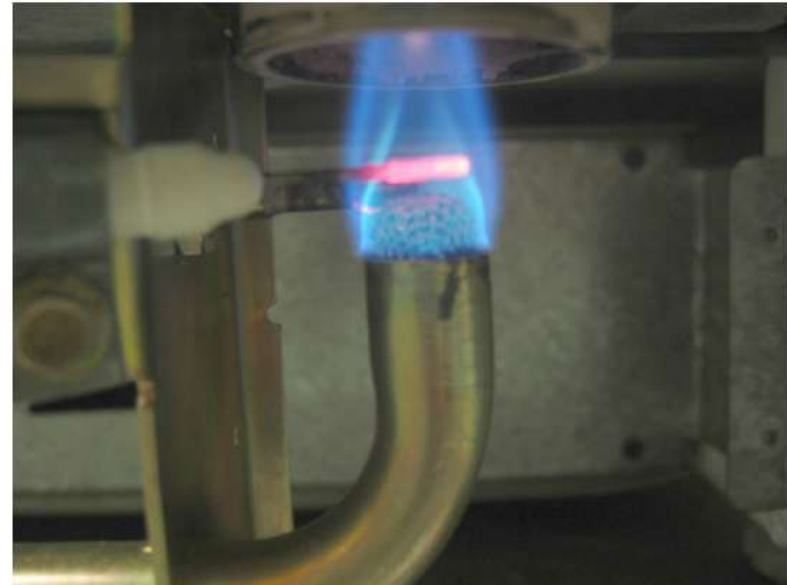
**Tamis de brûleur obstrué**

## Images de la flamme

Utiliser à titre de référence technique



**Bonne flamme – Colonne  
d'eau de 11 po**



**Mauvaise flamme –  
Colonne d'eau de 2 po**



## Solution

Les normes requises figurent dans la section « Emplacement du Réfrigérateur » du manuel **Entretien du Réfrigérateur à Gaz** accompagnant votre réfrigérateur (petit manuel gris). Voici les distances requises pour tous les modèles Consul/Unique.

### Vue de face

#### Modèles à GPL seulement

Côté droit et haut 6 po

Côté gauche et arrière 0 po

#### UGP 8 à alimentation double

Gauche, droit et haut 6 po

Arrière 3 po

